

Ortschaftsrat Lothar Miller
Dinkeläcker 6/1
88515 Langenenslingen-Billafingen

Billafingen, 5. März 2024

Regionalverband Neckar-Alb
Löwensteinplatz 1
72116 Mössingen

Stellungnahme im Rahmen des Beteiligungsverfahrens zum Teilregionalplan Windenergie gegen die Planung der Vorranggebiete RT - 06, RT - 04, RT - 07

Sehr geehrte Damen und Herren

Mit diesem Schreiben nimmt der Ortschaftsrat von Billafingen zum Entwurf des Teilregionalplans Windenergie des Regionalverbands Bodensee-Oberschwaben Stellung.

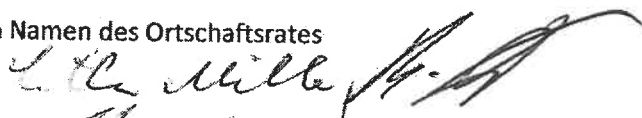
Die Raumschaft der Teilgemeinde Billafingen liegt im Regionalplan Donau-Iller. Sie grenzt direkt an Ihren Regionalplan sowie an den Regionalplan Bodensee-Oberschwaben. Damit kommt es in unserer und anliegenden Gemeinden zu einer massiven Kumulierung von Vorranggebieten für Standorte regionalbedeutsamer Windenergieanlagen. Insgesamt liegen 60% der gesamten Gemarkungsfläche von Billafingen im Suchraum.

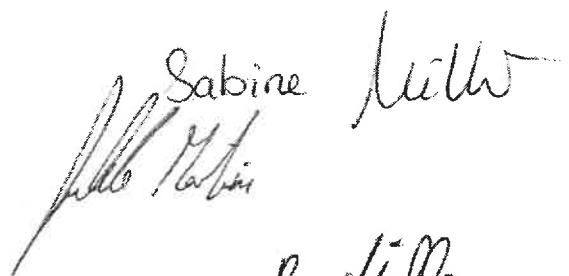
Eine Koordination der drei Regionalpläne findet bisher nicht statt. Das Kartenmaterial ist schlecht zugänglich und nicht harmonisiert. Betrachtet man die Raumschaft ungeachtet von Gemeinde- oder Regionalplangrenzen, so werden derzeit in einem Umkreis von knapp 14 Kilometern ca. 4'540 Hektar Flächen als Suchraum ausgewiesen, was einem Anteil von ca. 21,3 % der gesamten Raumschaftsfläche entspricht (vgl. Anhang 1).

Diese Kumulierung wirkt sich mehrfach negativ auf die Gemeinde Billafingen aus. Zum einen droht uns eine deutliche Umzingelung mit Windanlagen, was das Orts- und Landschaftsbild komplett zerstört. Zum anderen steigt die Belastung durch (Infra-)Schallemissionen, Schattenwurf und Veränderung von Mikroklima mit der Zahl der ortsnah möglichen Windanlagen an. Und schliesslich bleiben Fragen zu langfristigen Schäden für Boden, Wald, Fauna, Flora und Wasserreserven ungeklärt.

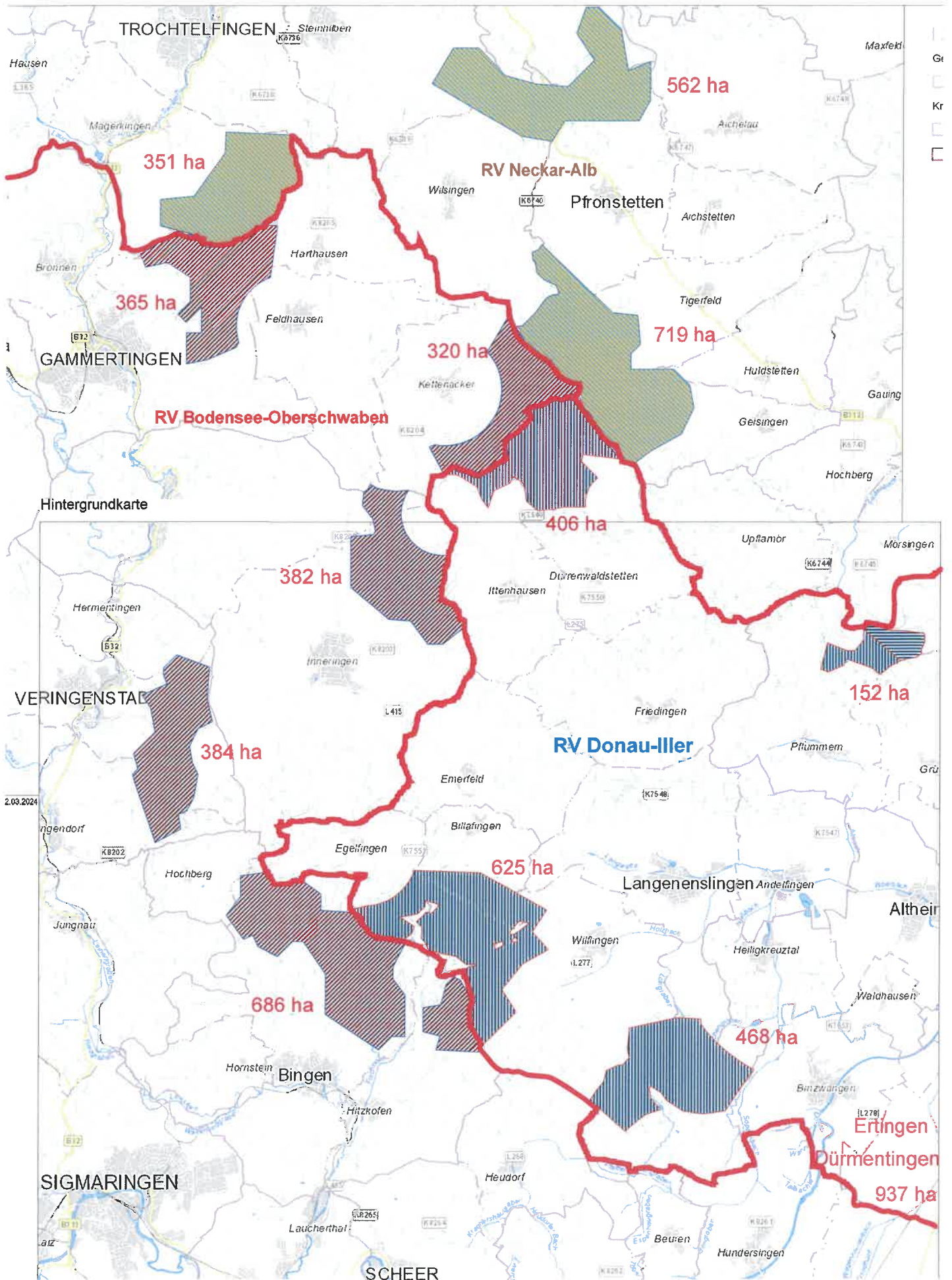
Wir fordern Sie als Verantwortliche des Regionalverbands Neckar-Alb dringend auf, eine überregionale Koordination Ihrer Planung sicherzustellen, die übermäßige Mehrbelastung unserer Raumschaft zu verhindern und die zukünftige Planung von Windkraftanlagen verträglich zu gestalten.

Im Namen des Ortschaftsrates


Lothar Miller
Miller Fabian


Sabine Miller
B. Müller

Beilagen: 3 Anhänge



FLÄCHENZUSAMMENSTELLUNG DER RANDREGIONEN DER 3 REGIONALVERBÄNDEN

Im Radius von ca. 13,5 km befinden sich folgende Vorranggebiete

Regionalverband Neckar Alb

- RT – 04 Trochtelfingen/Harthausen 351 ha
 - RT – 06 Pfronstetten/Ohnhülben 719 ha
 - RT – 07 Zwiefalten Tauschbuch 106 ha
- 1176 ha

Regionalverband Bodensee Oberschwaben

- WEA 437 – 014 Bingen Nord 686 ha
 - WEA 437 – 016 Veringenstadt Süd Ost 384 ha
 - WEA 437 – 019 Gammertingen/Harthausen 365 ha
 - WEA 437 – 020 Inneringen Nord Ost 382 ha
 - WEA 437 – 026 Kettenacker Ost 320 ha
- 2137 ha

Regionalverband Donau Iller

- Dürrenwaldstetten Buchwald 403 ha
 - Langenenslingen Kapellenhau 625 ha
 - Langenenslingen/Heiligkreuztal Rübengartenhau 486 ha
 - Riedlingen Tauschbuch 152 ha
- 1666 ha

Fläche der Vorranggebiete Ges. 4979 ha

Weitere überprüfte Suchräume Regionalverband Bodensee Oberschwaben die bisher nicht berücksichtigt werden

- WEA 437 – 015 Veringenstadt Ost 88 ha
- WEA 437 - 017 Kettenacker Nord 176 ha
- WEA 437 – 018 Kettenacker Süd 7 ha

Weiter Vorranggebiete in unserer Rauumschaft

- Pfronstetten RT – 05 562 ha
- Ertingen/Dürmentinger Wald 937 ha